

INTERCAMBIO ESCOLAR ALEMÁN

OBJETIVO: LLEVAR A CABO UNA INMERSIÓN LINGÜÍSTICA PARA PRACTICAR EL IDIOMA ALEMÁN MEDIANTE LA ESTANCIA EN FAMILIAS ALEMANAS.

DESTINO: Griebnitzsee cerca de Potsdam (Brandenburg)

FECHAS PREVISTAS:

- Viaje a Alemania: 12 al 19 de marzo 2016
- Viaje a Gijón: 4 - 11 abril 2016

PLAN DE VIAJE:

- Gijón-Madrid-Berlín

PRESUPUESTO ESTIMADO EN CASO DE SER EL MÍNIMO NÚMERO DE ALUMNOS (12) : 450 EUROS

EL COLEGIO/INSTITUTO

Archivo Editar Ver Historial Marcadores Herramientas Ayuda

Marienschule Potsdam - Gym... x pantalla - Buscar con G... x +

www.marienschule-potsdam.de/de/gymnasium/

Más visitados Comenzar a usar Firefox

Willkommen | **Veranstaltungen** | Termine | Kontakt | Impressum

Katholische Marienschule Potsdam

Grundschule und Gymnasium



Über die Marienschule

- Home
- Veranstaltungen
- Schulstandort
- Grundschule
- Gymnasium**
 - Aufnahmeverfahren
- Hort
- Kollegium
- Förderverein
- Geschichte
- Kontakt

Nächste Termine (Kalender)

18. Dezember 2015 10:00:00
Adventsgottesdienst der Grundschule in St. Antonius

22. Dezember 2015 08:30:00
Adventsgottesdienst des Gymnasiums in St. Antonius

22. Dezember 2015
Unterrichtschluss um 12.20 Uhr nach der 5. Stunde

Die letzten Aktualisierungen

14. Dezember 2015

Unser Gymnasium

Lernen, das Leben in seiner Fülle zu leben

Leben und Lernen am Gymnasium der Katholischen Marienschule Potsdam im Spannungsfeld von Bildungspolitik, Christlichem Menschenbild und Bildungsstandards

Mit Beginn des Schuljahres 2008/2009 nahm die Katholische Marienschule Potsdam ihren Betrieb auf. Georg Kardinal Sterzinsky, der damalige Berliner Erzbischof, weihte die Schule feierlich ein. Seither besuchen Kinder und Jugendliche aus Potsdam sowie aus dem Brandenburger Umland und dem Südwesten Berlins die Marienschule: ein Schulzentrum mit einer Grundschule und einem Gymnasium inmitten eines schönen Areal zwischen Domstraße und Espengrund in Potsdam-Babelsberg – zwei Schulen unter einem Dach.

Inzwischen haben wir wichtige Etappenziele erreicht. Die Bauphase ist abgeschlossen. Der Weg von der staatlich genehmigten zur staatlich anerkannten Schule ist abgeschlossen, sowohl die Grundschule als auch das Gymnasium sind anerkannt. Im Juni 2014 haben wir zum ersten Mal das Abitur abgenommen. Mit Beginn des Schuljahres 2015/16 steigt bereits der vierte Jahrgang in das Kurssystem der Oberstufe ein.

Gebaut wird fortan im Innern, an der pädagogischen Schulentwicklung. Wir haben die Arbeit am Schulprogramm vorangetrieben, das schulpastorale Konzept gefestigt und einen Prozess zur Konturierung der Schulkultur in Gang gesetzt, der im vorletzten Schuljahr in einem „Tag der Schulkultur“ seinen vorläufigen Höhepunkt gefunden hat. Initiiert von der Arbeitsgruppe „Schulkultur“ haben wir alle Lehrer, Eltern und Schüler der Marienschule eingeladen, um gemeinsam in diesem besonderen Forum darüber zu sprechen, wie wir an dieser Schule miteinander umgehen



14:59
14/12/2015

SITUACIÓN

Archivo Editar Ver Historial Marcadores Herramientas Ayuda

Marienschule Potsdam - Home X pantallazo - Buscar con G... X +

www.marienschule-potsdam.de/

Más visitados Comenzar a usar Firefox

- Geschichte
- Kontakt

Nächste Termine (Kalender)

18. Dezember 2015 10:00:00
Adventsgottesdienst der
Grundschule in St. Antonius

22. Dezember 2015 08:30:00
Adventsgottesdienst des
Gymnasiums in St. Antonius


22. Dezember 2015
Unterrichtschluss um 12.20 Uhr
nach der 5. Stunde

Die letzten Aktualisierungen


14. Dezember 2015

- Impressum
- Kollegium
- Home
- Kontakt

Ein paar Eindrücke



Unser Schulträger




und folgen die Kommentieren vorher.

Wir wünschen der gesamten Schulgemeinschaft ein erfolgreiches Schuljahr!

Dr. Thomas Rathmann
Schulleiter i.k.A.

Unser Standort



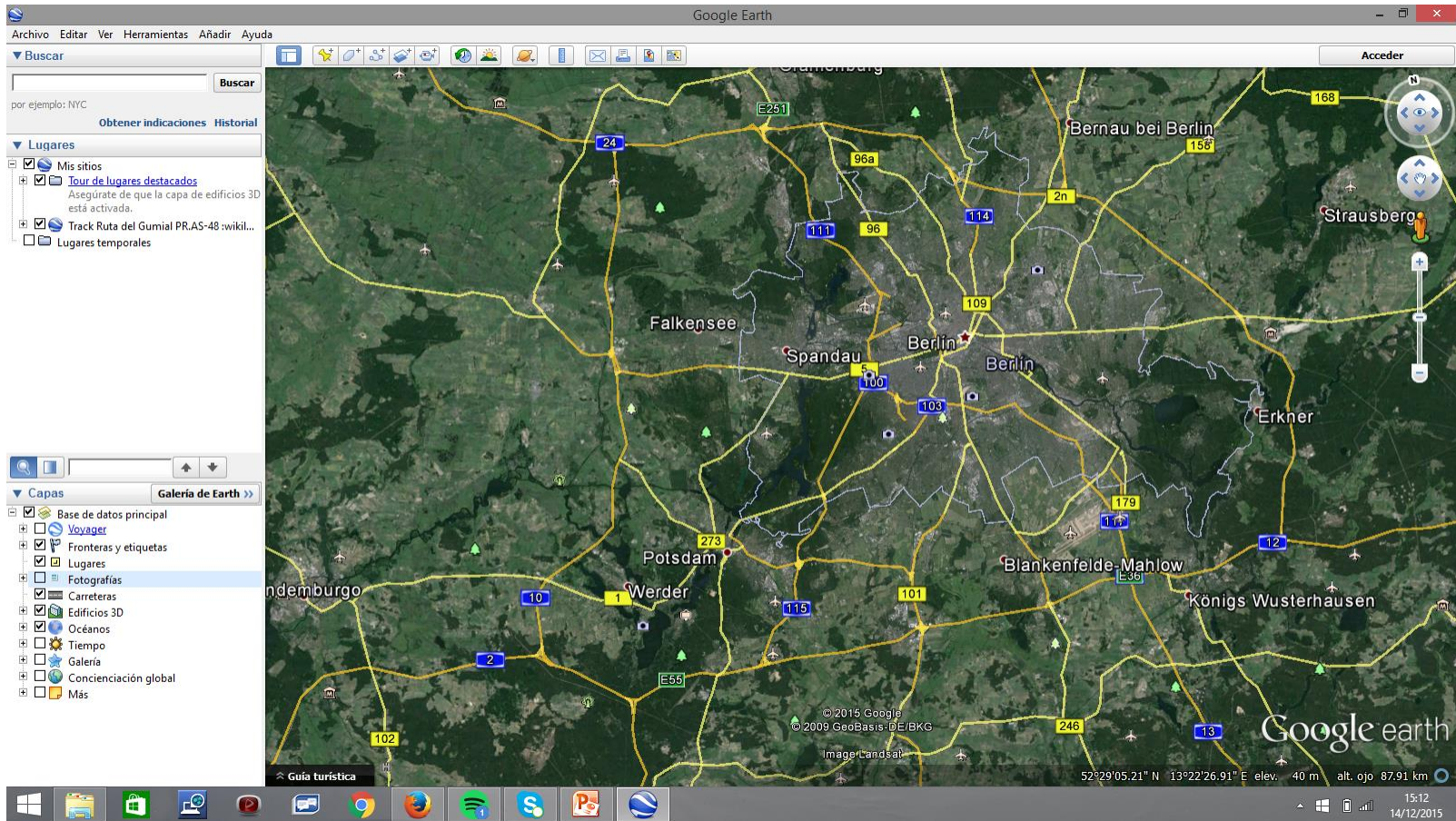
Berechnen Sie den schnellsten Weg hierher:

Ihre Adresse:

(Diese Seite bearbeiten)

15:03
14/12/2015

SITUACIÓN



ASPECTOS

ORGANIZATIVOS: Edades de los alumnos

VIAJE:

- Gijón a Madrid en ALSA
- Madrid-Berlín: Iberia/ryanair (no cambios ni anulaciones)
- Transporte en Alemania corre a cargo de los alumnos/as españoles

ESTANCIA:

- Familias de acogida: alojamiento y manutención
- Las profesoras acompañantes se alojarían en casa de una profesora en Berlín
- Otros gastos (dinero de bolsillo): entradas a museos, visitas, etc.
Ojo tarjetas de crédito EC Euro Cheque

GASTOS INCLUIDOS EN EL PRESUPUESTO

Billetes de ALSA y avión.

Abono de transporte semanal en Alemania.

Seguro de viaje.

Proporción de los costes del viaje de las profesoras acompañantes

Transporte en Gijón?? (sujeto a negociación)

EDADES

	EDADES ALUMNADO ESPAÑOL	EDADES ALUMNADO ALEMÁN
1º BACHILLERATO (KLASSE 11)	0	13
4º ESO (KLASSE 10)	1	7
3º ESO (KLASSE 9)	14	-
2º ESO (KLASSE 8)	3	-

REQUISITOS

Documentación en vigor

Tarjeta sanitaria europea

Seguro

Compromiso de responsabilidad de los participantes

Cuaderno de trabajo

Memoria del viaje

Ingreso de dinero para comprar billetes